

**RÉMI 18**

**ACCESSIBLE À TOUS !**  
Tarif identique au car\*

# **Rémi+ à la demande**

## **VOUS EMMÈNE DE VOTRE DOMICILE VERS LES VILLES PRINCIPALES DE VOTRE SECTEUR**



**SECTEUR**



**Nérondes  
Sancoins**

**Correspondance  
TRAIN**



**\*INFORMATIONS COMPLÉMENTAIRES : [WWW.REMI-CENTREVALDELOIRE.FR](http://WWW.REMI-CENTREVALDELOIRE.FR)**

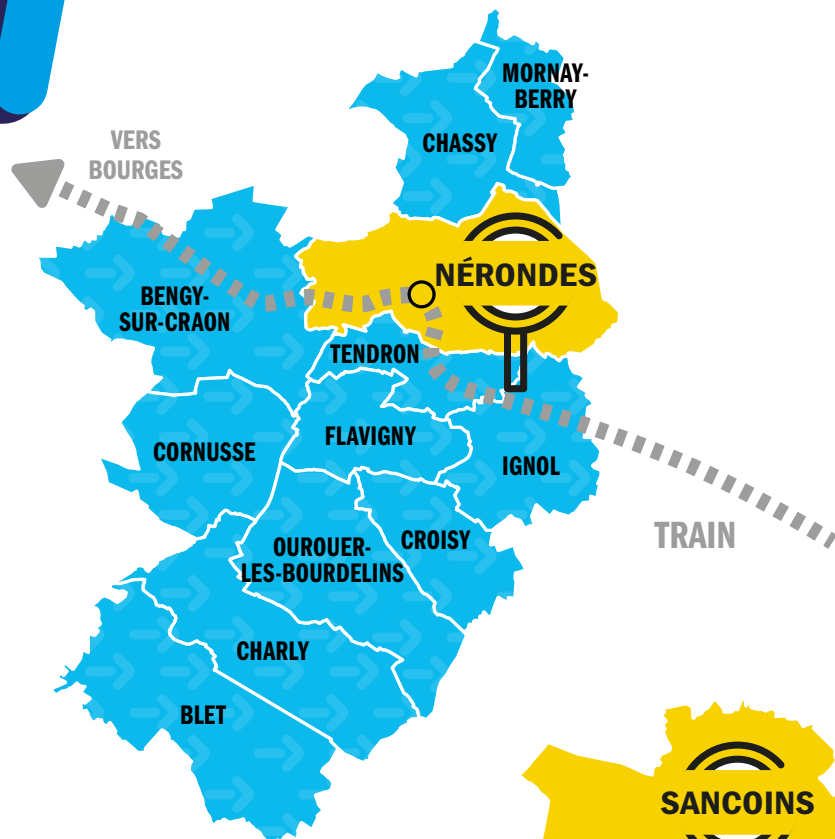


**Rémi**  
RÉSEAU DE MOBILITÉ INTERURBAINE  
DE LA RÉGION CENTRE VAL DE LOIRE

ZOOM  
SUR

# Rémi+ à la demande

ACCESSIBLE À TOUS !



TRAIN



NÉRONDES

SANCOINS

## RÉMI + À LA DEMANDE VOUS EMMÈNE VERS LES COMMUNES PRINCIPALES DE VOTRE SECTEUR

(AVEC CORRESPONDANCE TRAIN)

Appelez le centre  
de relations usagers Rémi, au

0 806 70 33 33

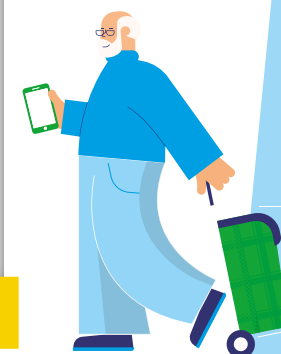
Service gratuit  
+ prix appel

du lundi au samedi  
de 6 h à 20 h



Les réservations doivent être effectuées  
au plus tard la veille du déplacement  
avant 17 h. Pour le lundi, pensez à  
réserver dès le vendredi avant 17 h.

Plus d'informations sur  
[www.remi-centrevaldeloire.fr](http://www.remi-centrevaldeloire.fr)



LA PRISE EN  
CHARGE S'EFFECTUE  
À VOTRE DOMICILE



J'HABITE



JE VAIS



JOURS	ALLER ARRIVÉE À	POINTS D'ARRÊTS	RETOUR DÉPART DE
NÉRONDES			
LUNDI AU VENDREDI	7 H 00	GARE SNCF - CORRESPONDANCE TRAIN VERS BOURGES	18 H 55
LUNDI ET SAMEDI	9 H 30	MAISON DE SANTÉ PLURIDISCIPLINAIRE CENTRE/MARCHÉ INTERMARCHÉ	11 H 30
SANCOINS			
MERCREDI	9 H 30	MARCHÉ	11 H 30

Les horaires de prise en charge et de retour à domicile seront confirmés par la centrale de réservation.

# Rémi

## FACILITE VOS DÉPLACEMENTS



*J'y vais avec Rémi ! et vous ?*



**Rémi**  
RÉSEAU DE MOBILITÉ INTERURBAINE  
DE LA RÉGION CENTRE VAL DE LOIRE